

DOO „Etalon geo office“  
Broj 156/7/19  
Podgorica, 25.07 2019god.

TEHNIČKI IZVJEŠTAJ SA KOORDINATAMA GRANIČNIH  
TAČAKA ISTRAŽNO EKSPLOATACIONOG PROSTORA

**" BIOČE" – BIJELO POLJE**

Koncedent : Vlada Crne Gore

Nadležni orgran: Ministarstvo ekonomije - JU Zavod za geološka  
istraživanja- Podgorica

Izrada geodet.elaborata: Etalon Geo Office d.o.o. Podgorica

*Bijelo Polje, jul, 2019god*

### Tehnički izvještaj

Na osnovu zahtjeva JU Zavod za geološka istraživanja – Podgorica, u skladu sa Uredbom o povjeravanju dijela poslova iz nadležnosti Ministarstva ekonomije JU Zavod za geološka istraživanja („Sl.list CG“ br. 16/18 i 83/18), a za potrebe izrade koncesionog akta za ležište tehničko građevinskog kamena " Bioče" – Bijelo Polje obratio se sa zahtjevom da se izvrši identifikacija prostora za istražno eksploataciono ležište.

Lokalitet je šire definisan prostorno urbanističkom planskom dokumentacijom- prostorno urbanističkim planom Opštine Bijelo Polje I nakon izvršenih istraških radova definisan je u utvrđenim koordinatama državnog koordinatnog sistema (DKS), I prikazan na katstrskom planu kat.opštine Lozna Čime je utvrđena površina područja koncesije i obim područja.

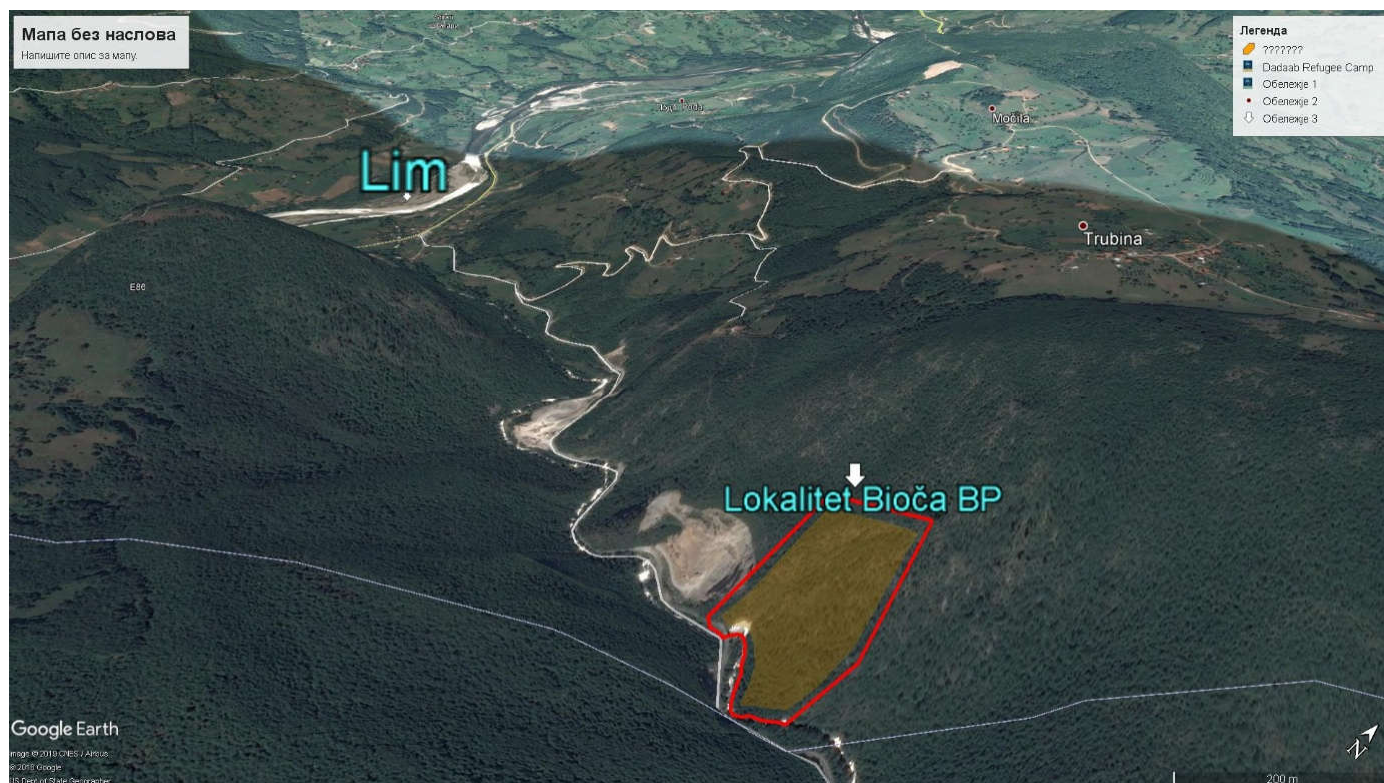
Na priloženim skicama prikazan je

- 1) Područje koncesije sa naznačenim vlasnicima u trenutku izrade ovog elaborata,
- 2) Područje koncesije na topografskoj karti 1:25000.
- 3) Područje koncesije na katstrskom planu kat.opštine Lozna sa koordinatama graničnih tačaka .

Područje se nalazi na području katstarske opštine Lozna, koja je u fazi izlaganja katstra nepokretnosti i obuhvata katastarske parcele br.:

Dio KP 2799/1 u površini 48975 m<sup>2</sup> upisane u List nepokretnosti 477 KO Lozna.

PARAMETRI PODRUČJA KONCESIJE: POVRŠINA: 4ha89a75,17m<sup>2</sup> OBIM : 902,45m.



## KOORDINATE GRANIČNIH TAČKA PODRUČJA KONCESIJE

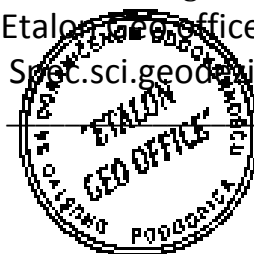
1,7408983.00,4754281.00  
2,7408806.00,4754306.00  
3,7408766.00,4754106.00  
4,7408779.88,4754094.62  
5,7408785.63,4754094.87  
6,7408793.79,4754094.55  
7,7408798.91,4754094.15  
8,7408805.48,4754091.45  
9,7408809.15,4754096.75  
10,7408813.05,4754099.97  
11,7408816.13,4754101.06  
12,7408816.51,4754102.22  
13,7408819.81,4754104.37  
14,7408823.90,4754105.03  
15,7408829.25,4754104.16  
16,7408838.80,4754096.75  
17,7408846.35,4754086.25  
18,7408851.38,4754076.70  
19,7408855.90,4754069.62  
20,7408861.51,4754064.06  
21,7408863.41,4754060.34  
22,7408865.05,4754055.99  
23,7408867.67,4754050.34  
24,7408870.08,4754044.87  
25,7408873.48,4754036.14  
26,7408877.71,4754028.45  
27,7408882.64,4754020.35

28,7408886.79,4754015.43  
29,7408890.74,4754012.32  
30,7408895.23,4754010.89  
31,7408900.48,4754011.44  
32,7408905.93,4754013.69  
33,7408915.06,4754019.36  
34,7408923.25,4754020.33  
35,7408930.13,4754020.74  
36,7408936.63,4754022.37  
37,7408941.48,4754024.15  
38,7408946.76,4754026.38  
39,7408953.66,4754028.07  
40,7408958.75,4754028.66  
41,7408961.69,4754028.94  
42,7408997.00,4754119.00  
43,7408983.00,4754281.00

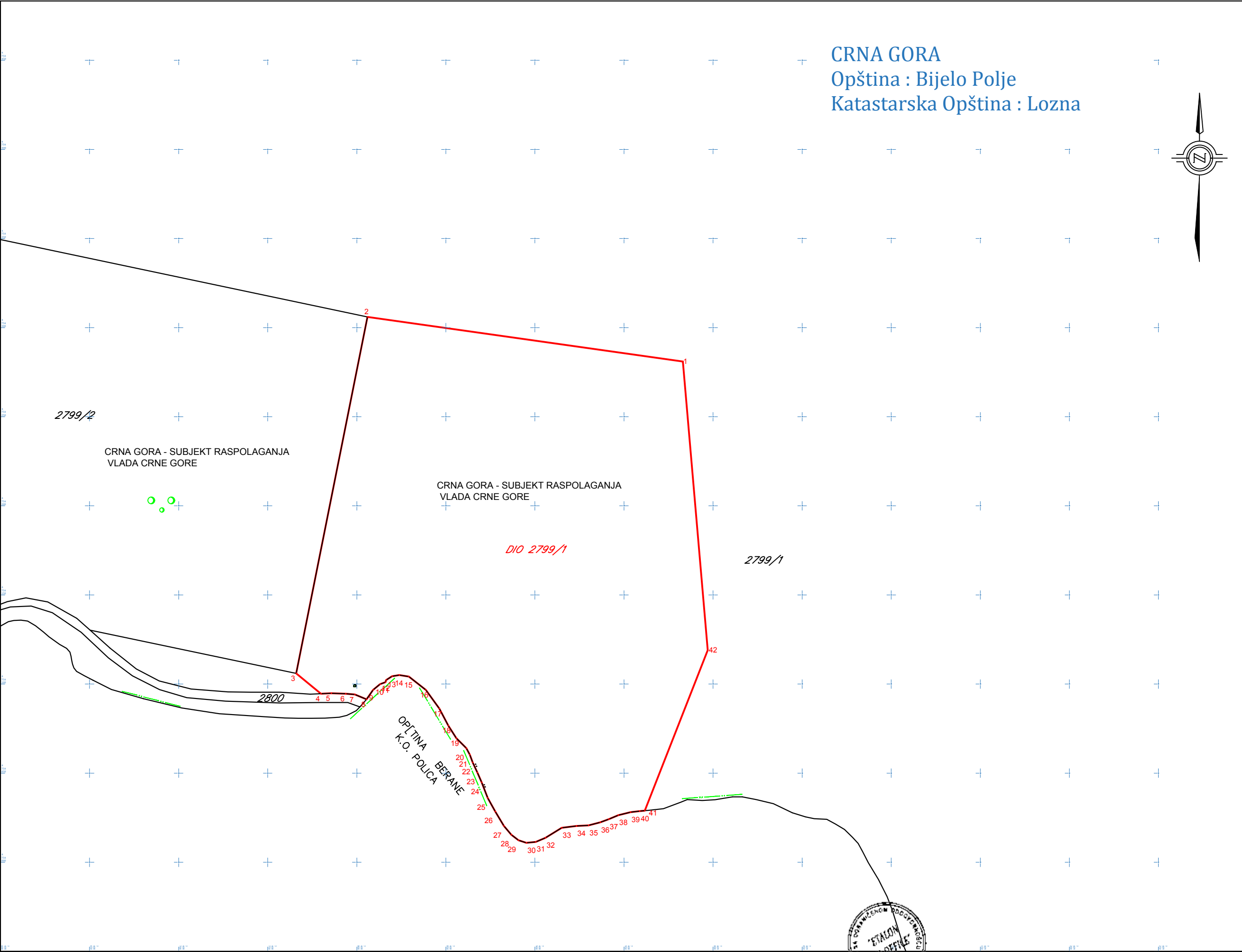
Geodetska organizacija:

Etalon Geo Office doo Podgorica

Spec. sci. geodetije: Dušan Damjanović



*Dušan Damjanović*  
Spec. sci. geodetije



LOKALITET KONCESIJE:  
"Bioče" - Bijelo Polje

PROSTORNO -PLANSKA  
DOKUMENTACIJA:  
PROSTORNO URBANISTIČKI PLAN  
OPŠTINE BIJELO POLJE

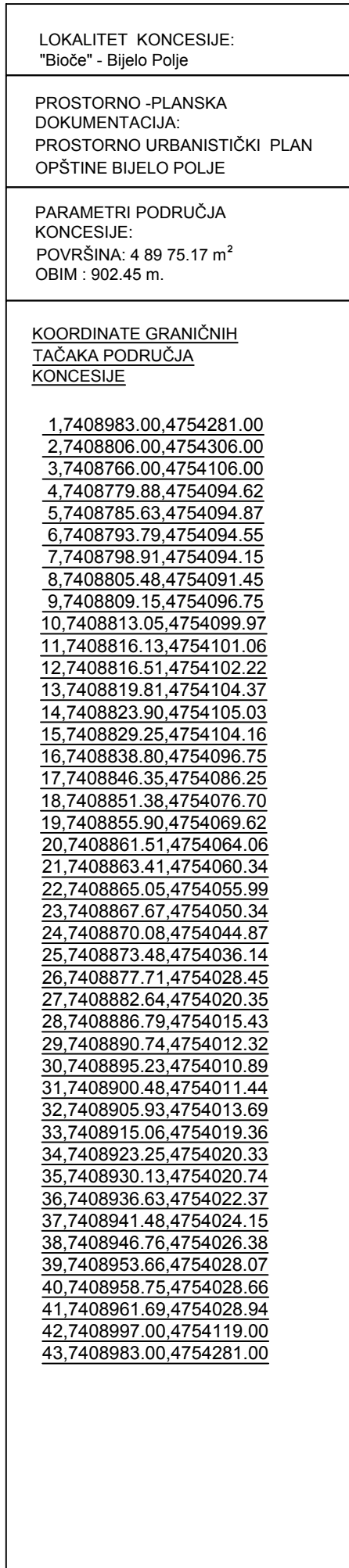
PARAMETRI PODRUČJA  
KONCESIJE:  
POVRŠINA: 4 89 75.17 m<sup>2</sup>  
OBIM : 902.45 m.

KOORDINATE GRANIČNIH  
TAČAKA PODRUČJA  
KONCESIJE

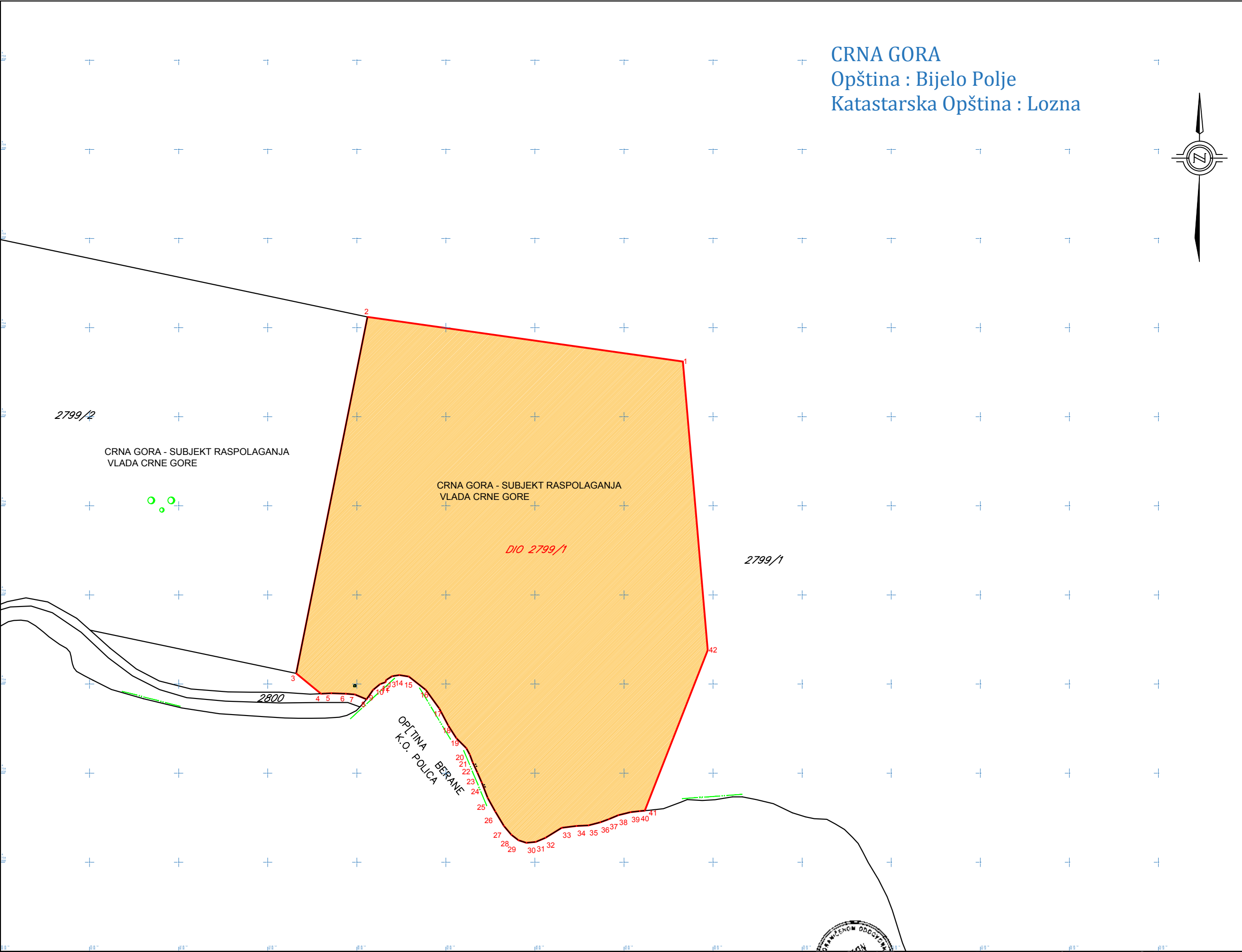
- 1,7408983.00,4754281.00
- 2,7408806.00,4754306.00
- 3,7408766.00,4754106.00
- 4,7408779.88,4754094.62
- 5,7408785.63,4754094.87
- 6,7408793.79,4754094.55
- 7,7408798.91,4754094.15
- 8,7408805.48,4754091.45
- 9,7408809.15,4754096.75
- 10,7408813.05,4754099.97
- 11,7408816.13,4754101.06
- 12,7408816.51,4754102.22
- 13,7408819.81,4754104.37
- 14,7408823.90,4754105.03
- 15,7408829.25,4754104.16
- 16,7408838.80,4754096.75
- 17,7408846.35,4754086.25
- 18,7408851.38,4754076.70
- 19,7408855.90,4754069.62
- 20,7408861.51,4754064.06
- 21,7408863.41,4754060.34
- 22,7408865.05,4754055.99
- 23,7408867.67,4754050.34
- 24,7408870.08,4754044.87
- 25,7408873.48,4754036.14
- 26,7408877.71,4754028.45
- 27,7408882.64,4754020.35
- 28,7408886.79,4754015.43
- 29,7408890.74,4754012.32
- 30,7408895.23,4754010.89
- 31,7408900.48,4754011.44
- 32,7408905.93,4754013.69
- 33,7408915.06,4754019.36
- 34,7408923.25,4754020.33
- 35,7408930.13,4754020.74
- 36,7408936.63,4754022.37
- 37,7408941.48,4754024.15
- 38,7408946.76,4754026.38
- 39,7408953.66,4754028.07
- 40,7408958.75,4754028.66
- 41,7408961.69,4754028.94
- 42,7408997.00,4754119.00
- 43,7408983.00,4754281.00



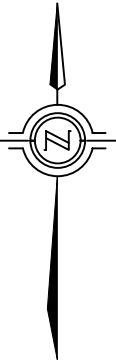








CRNA GORA  
Opština : Bijelo Polje  
Katastarska Opština : Lozna



LOKALITET KONCESIJE:  
"Bioče" - Bijelo Polje

PROSTORNO -PLANSKA  
DOKUMENTACIJA:  
PROSTORNO URBANISTIČKI PLAN  
OPŠTINE BIJELO POLJE

PARAMETRI PODRUČJA  
KONCESIJE:  
POVRŠINA: 4 89 75.17 m<sup>2</sup>  
OBIM : 902.45 m.

KOORDINATE GRANIČNIH  
TAČAKA PODRUČJA  
KONCESIJE

- 1,7408983.00,4754281.00
- 2,7408806.00,4754306.00
- 3,7408766.00,4754106.00
- 4,7408779.88,4754094.62
- 5,7408785.63,4754094.87
- 6,7408793.79,4754094.55
- 7,7408798.91,4754094.15
- 8,7408805.48,4754091.45
- 9,7408809.15,4754096.75
- 10,7408813.05,4754099.97
- 11,7408816.13,4754101.06
- 12,7408816.51,4754102.22
- 13,7408819.81,4754104.37
- 14,7408823.90,4754105.03
- 15,7408829.25,4754104.16
- 16,7408838.80,4754096.75
- 17,7408846.35,4754086.25
- 18,7408851.38,4754076.70
- 19,7408855.90,4754069.62
- 20,7408861.51,4754064.06
- 21,7408863.41,4754060.34
- 22,7408865.05,4754055.99
- 23,7408867.67,4754050.34
- 24,7408870.08,4754044.87
- 25,7408873.48,4754036.14
- 26,7408877.71,4754028.45
- 27,7408882.64,4754020.35
- 28,7408886.79,4754015.43
- 29,7408890.74,4754012.32
- 30,7408895.23,4754010.89
- 31,7408900.48,4754011.44
- 32,7408905.93,4754013.69
- 33,7408915.06,4754019.36
- 34,7408923.25,4754020.33
- 35,7408930.13,4754020.74
- 36,7408936.63,4754022.37
- 37,7408941.48,4754024.15
- 38,7408946.76,4754026.38
- 39,7408953.66,4754028.07
- 40,7408958.75,4754028.66
- 41,7408961.69,4754028.94
- 42,7408997.00,4754119.00
- 43,7408983.00,4754281.00



*Dušan Damjanović*  
Spec.sci.geodezije



**C R N A G O R A**  
**UPRAVA ZA NEKRETNINE**

# LICENCA

*Kojom se potvrđuje da je Društvo sa ograničenom odgovornošću*

**”ETALON GEO OFFICE” d.o.o. Podgorica**

*Ul. Miljana Vukova br. 20 Podgorica , dana 08.12.2017. godine, ispunila uslove za*

**IZVOĐENJE GEODETSKIH RADOVA NA ODRŽAVANJU**

**DRŽAVNI PREMJer, KATASTAR NEPOKRETNOSTI I VODOVA**



Broj: 02-7110/1

Podgorica, 08.12.2017.godine





CRNA GORA  
UPRAVA ZA NEKRETNINE

# OVLAŠĆENJE

*Kojim se potvrđuje da je*

**DAMJANOVIĆ Savo DUŠAN**

*Spec.sci.geodezije, rođen dana 31.01.1986.godine u Nikšić-Crna Gora ,  
dana 04.03.2014.godine.*

*položio stručni ispit i stekao ovlašćenje za*

**IZVOĐENJE GEODETSKIH RADOVA NA ODRŽAVANJU**

*u oblasti:*

**DRŽAVNI PREMJer KATASTAR NEPOKRETNOSTI i VODOVA**



Broj: 02-8299/2-13

Podgorica, 04.03.2014.godine







Метролошка лабораторија  
за еталонирање мерила  
угла и дужине

Основана 1985.

Телефон: (011)3370-293



ГРАЂЕВИНСКИ ФАКУЛТЕТ  
УНИВЕРЗИТЕТА У БЕОГРАДУ

Булевар краља Александра 73  
П. факс 895, 11001 Београд  
Телефон (011) 322-35-57  
Телефакс (011) 337-02-23

ГРАЂЕВИНСКИ ФАКУЛТЕТ  
УНИВЕРЗИТЕТ У БЕОГРАДУ

Бр. 63156/251-17

Датум: 07.11.2017.

БЕОГРАД

Булевар краља Александра 73

## УВЕРЕЊЕ О ЕТАЛОНИРАЊУ

Укупан број страна: 2

Назив мерила: Мерило за примену технологије Глобалног позиционог система

Власник/корисник мерила: "ETALON GEO OFFICE DOO", Друштво са ограниченом одговорношћу,  
Миљана Вукова 20, Подгорица, Црна Гора  
ЦРПС матични број: 50809327  
ПИБ: 03159949

Датум и место еталонирања: 07.11.2017. год, Београд

Произвођач и модел мерила: STONEX S9 III plus (Народна Република Кина)  
Серијски број: STNS94261011  
Идентификациони број:  
IGS ознака пријемника:

Произвођач и модел антене: STONEX S9 III plus Integrated GPS, GLONASS antenna  
Серијски број антене:  
IGS ознака антене:

Метролошке карактеристике:  
декларисане од произвођача:

граница грешке:	хоризонтална:	вертикална:
статика:	$\pm (2,5\text{mm}+0,3\text{ppm})$	$\pm (5,0\text{mm}+0,5\text{ppm})$
RTK:	$\pm (10\text{mm}+1,0\text{ppm})$	$\pm (20\text{mm}+1,0\text{ppm})$

Метролошка следљивост: Међународни еталон времена (BIPM).  
Међународни еталон фреквенције (BIPM).

в.д. ТЕХНИЧКИ РУКОВОДИЛАЦ ЛАБОРАТОРИЈЕ

*за Саша Прекуровић*

В. проф. др ОлеГ Одаловић, дипл. геод. инж.

УПРАВНИК ИНСТИТУТА  
ЗА ГЕОДЕЗИЈУ И ГЕОИНФОРМАТИКУ

*ОлеГ Одаловић*

В. проф. др ОлеГ Одаловић, дипл. геод. инж.

ДЕКАН ГРАЂЕВИНСКОГ ФАКУЛТЕТА

*Бранко Божић*  
Проф. др Бранко Божић, дипл. геод. инж.



Без одобрења лабораторије уверење о еталонирању сме се умножавати искључиво као целина.  
Уверење о еталонирању без печата и потписа није важеће.



Метролошка лабораторија  
за еталонирање мерила  
угла и дужине

Основана 1985.  
Телефон: (011)3370-293



ГРАЂЕВИНСКИ ФАКУЛТЕТ  
УНИВЕРЗИТЕТА У БЕОГРАДУ

Булевар краља Александра 73  
П. фах 895, 11001 Београд  
Телефон (011) 322-35-57  
Телефакс (011) 337-02-23

ГРАЂЕВИНСКИ ФАКУЛТЕТ  
УНИВЕРЗИТЕТА У БЕОГРАДУ

Бр. 63156/249-17

Датум: 07.11.2017.

БЕОГРАД

Булевар краља Александра 73

## УВЕРЕЊЕ О ЕТАЛОНИРАЊУ

Укупан број страна: 2

Назив мерила: Тотална станица

Власник/корисник мерила: Etalon Geo office D.O.O. Podgorica, Miljana Vukova 20, Podgorica

Датум и место еталонирања: 07.11.2017. год, Београд

Произвођач и тип мерила: TOPCON, Јапан, GPT-3105N

Серијски број/  
Идентификациони број: 8V2897

Метролошке карактеристике:

	углови:	дужине:
мерни опсег:	$\alpha = 0^\circ - 360^\circ$	1,3 - 3 000 m
граница грешке:	$\pm 5,0''$	$\pm (2+2*D, D \text{ u km}) \text{ mm}$

Метролошка следљивост: Резултат еталонирања је следив до националних еталона јединице дужине (Швајцарска, МЕТАС) и јединице времена (Србија, ДМДМ).

в.д. ТЕХНИЧКИ РУКОВОДИЛАЦ ЛАБОРАТОРИЈЕ

за Саша Јекулковић

В. проф. др Олег Одаловић, дипл. геод. инж.

УПРАВНИК ИНСТИТУТА  
ЗА ГЕОДЕЗИЈУ И ГЕОИНФОРМАТИКУ

Олег Одаловић

В. проф. др Олег Одаловић, дипл. геод. инж.



ДЕКАН ГРАЂЕВИНСКОГ ФАКУЛТЕТА

Бранко Божић

Проф. др Бранко Божић, дипл. геод. инж.

Без одобрења лабораторије уверење о еталонирању сме се умножавати искључиво као целина.  
Уверење о еталонирању без печата и потписа није важеће.





**CRNA GORA**  
**UPRAVA ZA NEKRETNINE**

Broj: 02- 1955  
Podgorica, 20.03.2019.god.

Ul. Bracana Bracanovića b.b.  
Matični broj (PIB): 11044816

**„ETALON GEO OFFICE” d.o.o.**

**Ul. Miljana Vukova br.20**  
**Podgorica**

**R A Č U N broj 30**

Poziv na Vaš broj \_\_\_\_\_

Za korišćenje podataka mreže permanentnih stanica MONTEPOS:

- period od jedne godine: od 07.03.2019. do 07.03.2020. godine
- tip servisa: RTK

**UKUPNO UPLAĆENO:** ..... **1.000,00€**  
(slovima: jednahiljadaeura)

Navedeni iznos je uplaćen na žiro račun Državnog trezora broj 832-1081-58 (prihod od djelatnosti Uprave za nekretnine).

Fakturisala

Milena R. Jovanović

